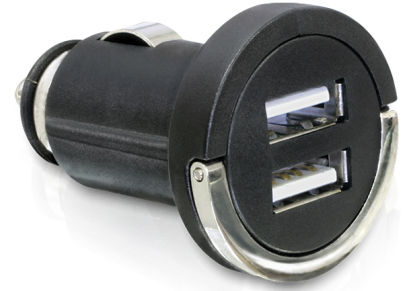


Navilock Alimentación DC > 2 x USB A

Descripción

Este cargador USB Navilock para vehículos le permitirá utilizar y cargar sus dispositivos USB a través del mechero de su vehículo. Admite fuentes de alimentación de 2100 mA en total para ambos puertos USB conjuntamente. Por consiguiente, proporciona 2100 mA en total cuando solo se conecta un dispositivo USB. Del mismo modo, el voltaje se dividirá entre los dos puertos USB cuando se conecten dos dispositivos USB. El pequeño tamaño del adaptador le permitirá mantenerlo conectado permanentemente al mechero, pudiendo, aún así, cerrar la cubierta en vehículos de determinados modelos.



Número de elemento 61958

EAN: 4043619619580

Pais de origen: China

Paquete: Retail Box

Especificación técnica

- 2 x USB tipo A hembra
- Entrada: DC 12-24 V
- Salida: 5 V / 2100 mA
- Protección contra subidas de corriente
- Temperatura de funcionamiento: -40 °C ~ 65 °C
- Temperatura de almacenamiento: -40 °C ~ 85 °C

Contenido del paquete

- Adaptador DC para vehículos
- Manual del usuario

Image

