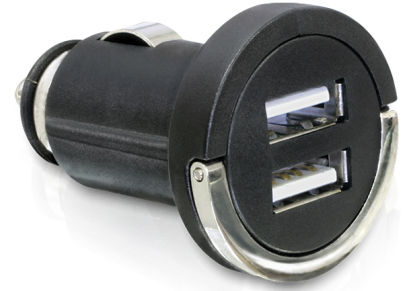


# Navilock Netzteil DC > 2 x USB A

## Kurzbeschreibung

Mit diesem USB Ladeadapter von Navilock können zwei USB Geräte im Auto oder im LKW über den Zigarettenanzünder betrieben und geladen werden. Er unterstützt eine Spannungsversorgung von insgesamt 2100 mA für beide USB Ports zusammen. Somit werden die gesamten 2100 mA nur beim Anschluss von einem USB Gerät zur Verfügung gestellt. Entsprechend teilt sich die Spannung auf beide USB Ports, wenn zwei USB Geräte angeschlossen werden. Die minimale Größe des Adapters ermöglicht es, dass dieser dauerhaft in Ihrem Zigarettenanzünder eingesteckt bleiben und die Abdeckung bei einigen Autos trotzdem geschlossen werden kann.



**Artikel-Nr. 61958**

EAN: 4043619619580

Ursprungsland: China

Verpackung: Retail Box

## Spezifikation

- 2 x USB Typ A Buchse
- Eingang: DC 12-24 V
- Ausgang: DC 5 V / 2100 mA
- Überstromschutz
- Betriebstemperatur: -40 °C ~ 65 °C
- Lagerungstemperatur: -40 °C ~ 85 °C

## Packungsinhalt

- DC KFZ Ladeadapter
- Bedienungsanleitung

## Abbildungen

